



El ambiente
es de todos

Minambiente

BOLETÍN HIDROMETEOROLÓGICO DE LA MOJANA

Bogotá D.C, 31 de enero de 2020
Hora de la actualización: 12:00 HLC

BOLETÍN No: 060

CONTENIDO

1. CONDICIONES METEOROLÓGICAS

1.1 CONDICIONES METEOROLÓGICAS PRECEDENTES

1.2 CONDICIONES METEOROLÓGICAS ACTUALES

1.3 PRONÓSTICO METEOROLÓGICO DIARIO

2. CONDICIONES HIDROLÓGICAS

2.1 CONDICIONES HIDROLÓGICAS ANTECEDENTES

2.2 CONDICIONES HIDROLÓGICAS ACTUALES

2.2.1 SUBZONA HIDROGRÁFICA DEL RÍO SAN JORGE - CUENCA ALTA

2.2.2 SUBZONA HIDROGRÁFICA DEL RÍO SAN JORGE - CUENCA BAJA

2.2.3 SUBZONA HIDROGRÁFICA DEL RÍO NECHÍ - CUENCA BAJA

2.2.4 DIRECTOS AL BAJO CAUCA - CIÉNAGA LA RAYA ENTRE EL RÍO NECHÍ Y EL BRAZO DE LOBA

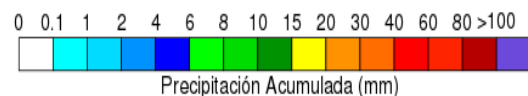
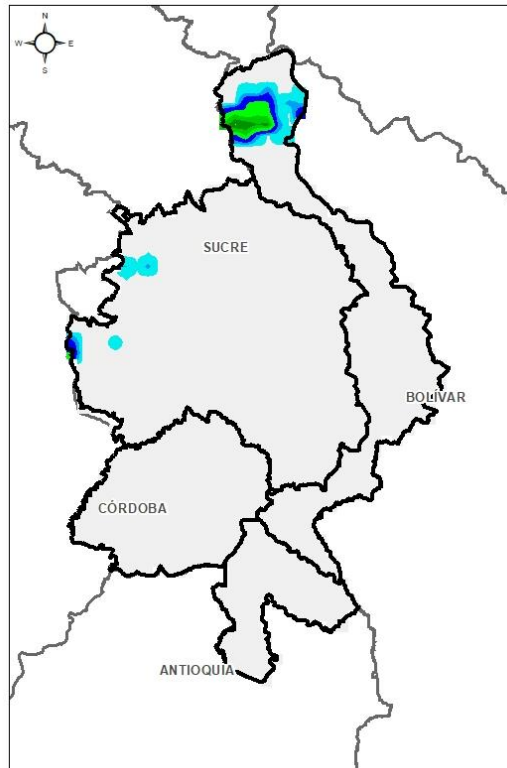
2.2.5 DIRECTOS AL CAUCA ENTRE PTO. VALDIVIA Y RÍO NECHÍ

2.2.6 DIRECTOS AL BAJO MAGDALENA ENTRE EL BANCO Y EL PLATO

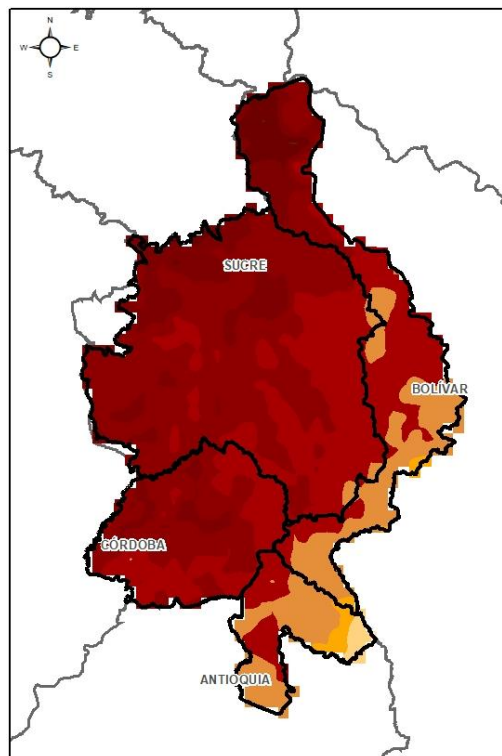
El Centro Regional de Pronóstico y Alertas Tempranas de la Mojana - CRPA La Mojana, busca fortalecer el sistema de alertas tempranas a través de un continuo monitoreo de las condiciones hidrometeorológicas, la generación de pronósticos meteorológicos y la difusión de alertas para la comunidad y los diferentes sectores productivos de la región.

Esta iniciativa hace parte de los proyectos "Reducción del riesgo y la vulnerabilidad frente al cambio climático en la región de La Depresión Momposina", financiado por el *Adaptation Fund* y "*Mojana, clima y vida*", financiado por el Fondo Verde del Clima, implementados por el Ministerio de Ambiente, el Fondo de Adaptación y el PNUD, en alianza con CORPOMOJANA e IDEAM.

1.1 CONDICIONES METEOROLÓGICAS ANTECEDENTES



Estimación de Precipitación acumulada
29/01/2020(07:00)-30/01/2020 (07:00).
Fuente: IDEAM, 2020



Temperatura superficial Máxima por
estimación Satelital 29/01/2020
Fuente: IDEAM, 2020

Lluvia registrada 29 de enero de 2020

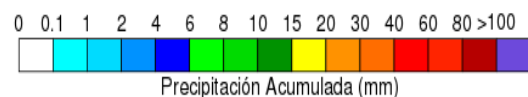
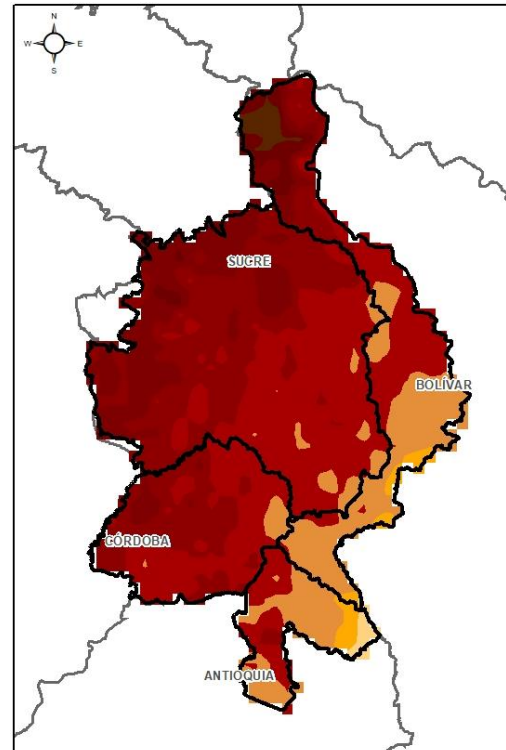
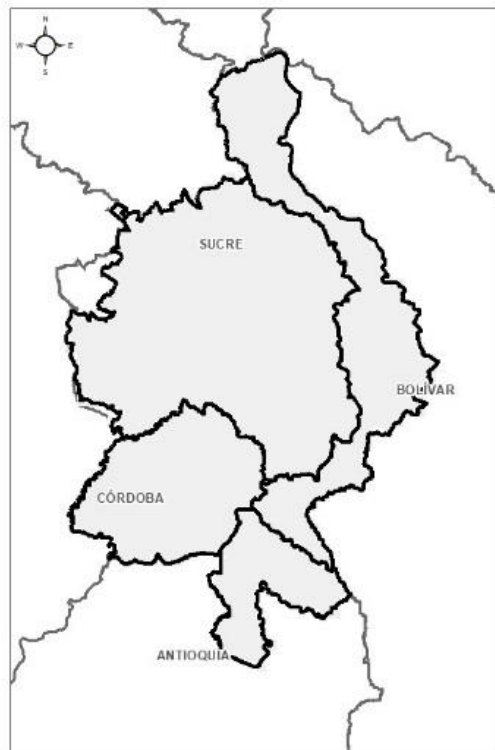


RESUMEN DE CONDICIONES PARA EL DÍA 29 DE ENERO

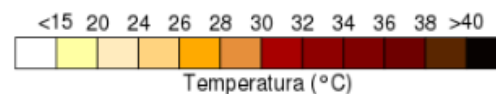
Precipitación: el día e ayer predominaron condiciones de buen tiempo cielo parcialmente cubierto, sin observarse lluvias significativas.

Temperatura: Se registró una temperatura máxima de 36,3°C a las 15:00 horas y una mínima de 24,2°C en horas de la madrugada del jueves. La zona más cálida se ubico al Occidente de La Mojana.

1.1 CONDICIONES METEOROLÓGICAS ANTECEDENTES

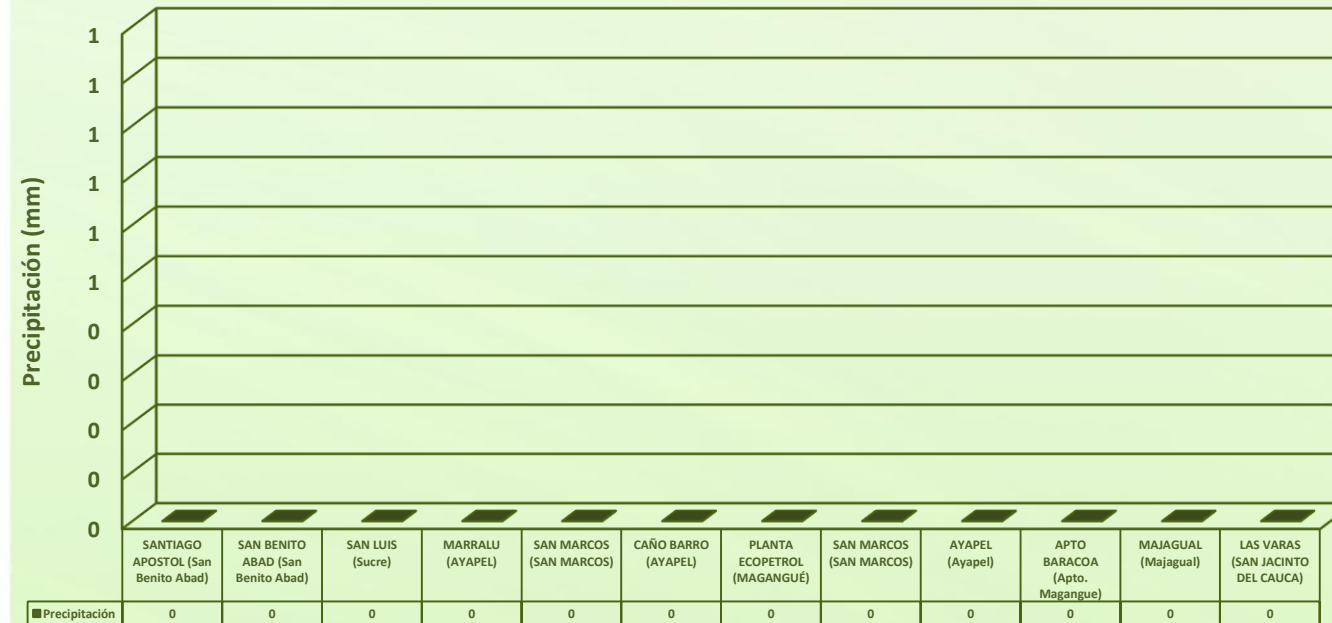


Estimación de Precipitación acumulada
30/01/2020(07:00)-31/01/2020 (07:00).
Fuente: IDEAM



Temperatura superficial Máxima por
estimación Satelital 30/01/2020
Fuente: IDEAM

Lluvia registrada 30 de enero de 2020



RESUMEN DE CONDICIONES PARA EL DÍA 30 DE ENERO

Precipitación: Cielo parcialmente nublado y predominio de tiempo seco fueron las condiciones reinantes el día de ayer en La Mojana;

Temperatura: Se registró una temperatura máxima de 35,8°C a las 16:00 horas y una mínima de 25,1°C en horas de la madrugada del viernes. La zona más cálida se ubico al norccidente de La Mojana.

1.2 CONDICIONES METEOROLÓGICAS ACTUALES

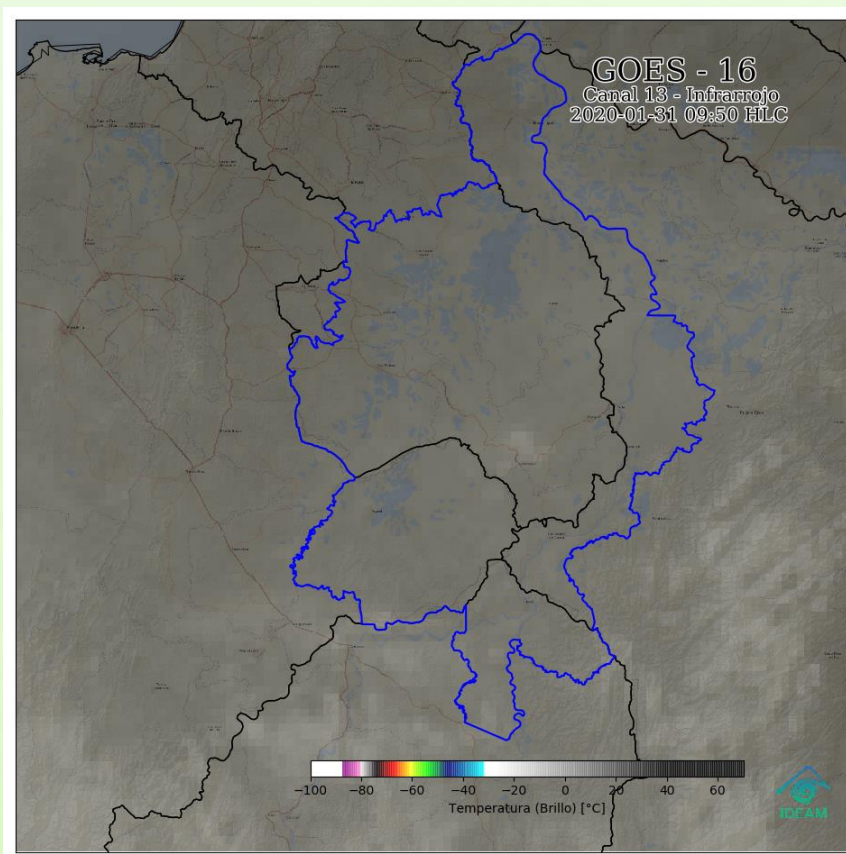


Imagen de satélite IR 09:10 HLC
Fuente: IDEAM

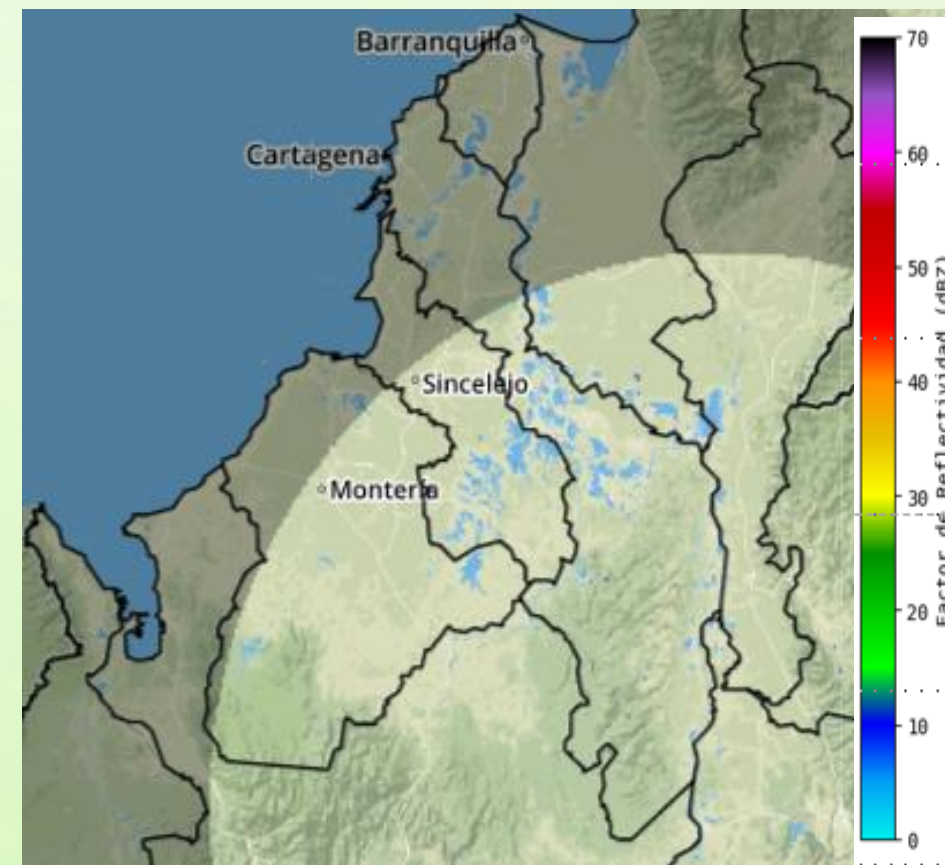


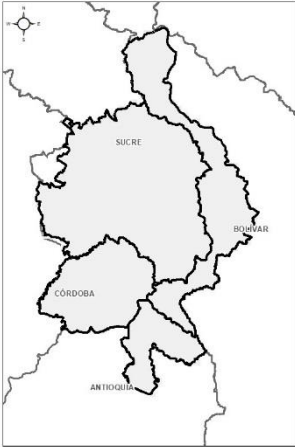
Imagen de radar 09:10HLC
Fuente: NOAA

Recientemente cielo despejado se observa sobre La Mojana.

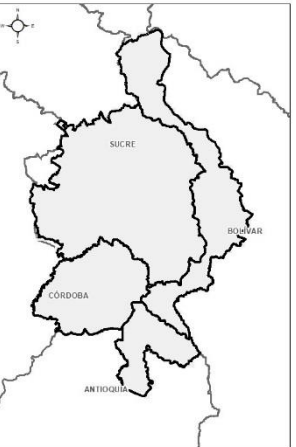
1.3 PRONÓSTICO METEOROLÓGICO



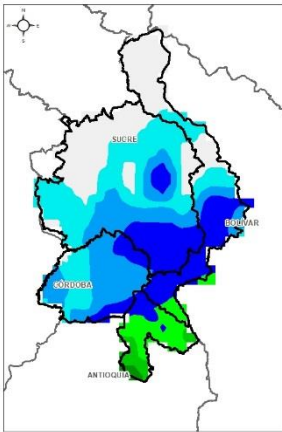
TARDE DEL 31 DE ENERO



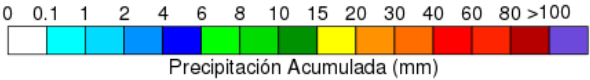
NOCHE DEL 31 DE ENERO



ACUMULADO 31/01 AL 01/02

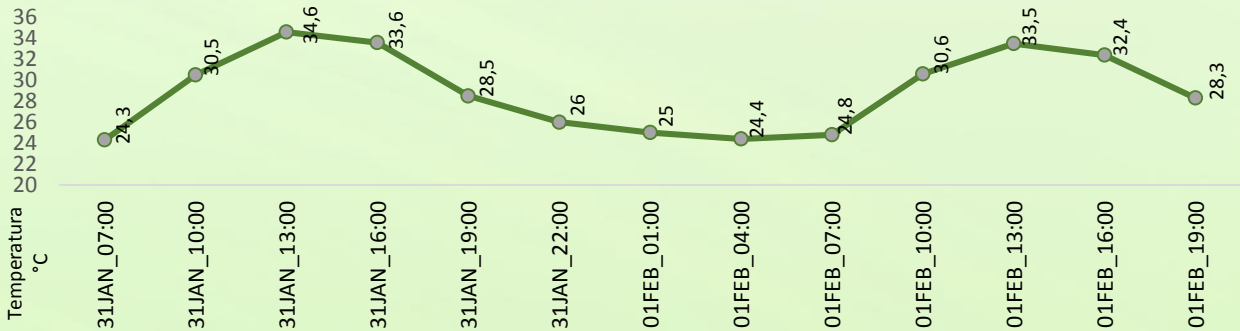


ACUMULADO 01/02 AL 02/02



Precipitación Acumulada (mm)

Día	Jornada	Temperatura Máxima	Nubosidad	Tipo de Precipitación	Probabilidad de Lluvia(%)
VIERNES 31 de enero	Tarde	35°C	Despejado	Sin llluvias	10%
	Noche	28 °C	mayormente cubierto	Sin llluvias	20%



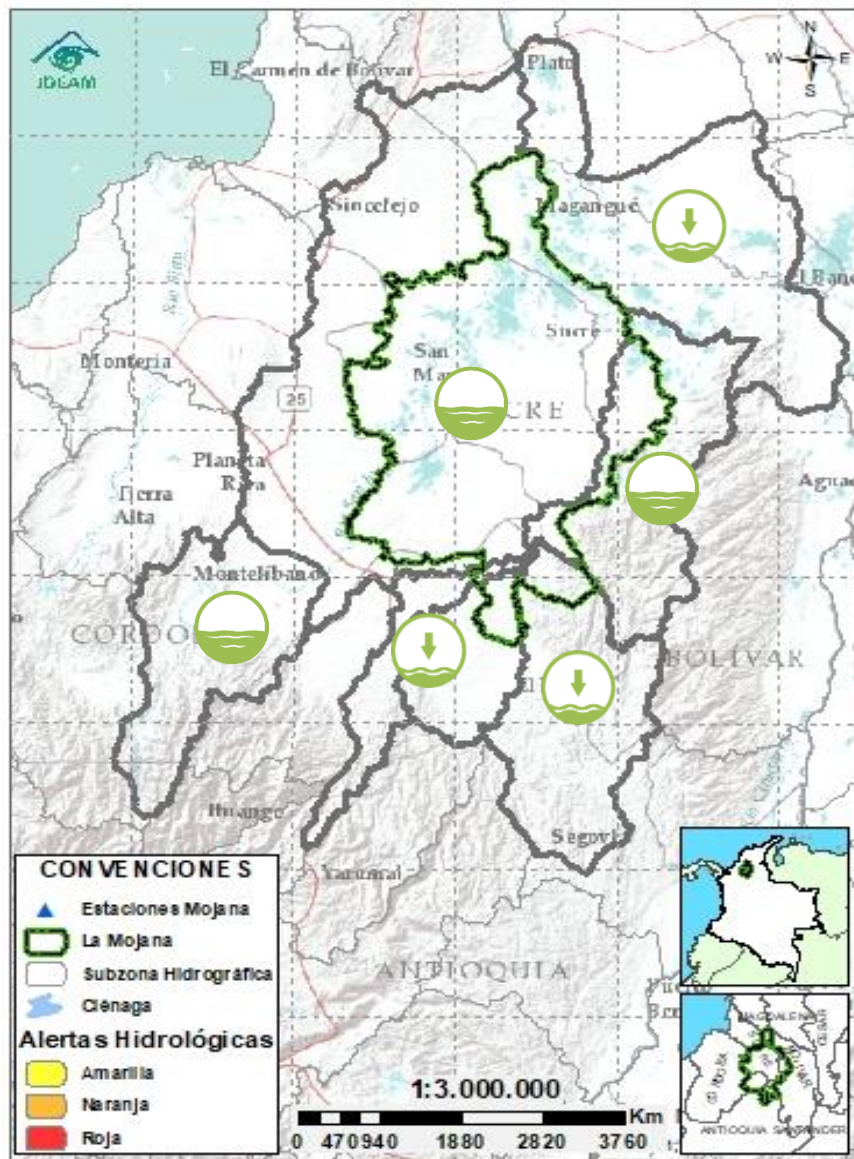
Pronóstico de temperaturas medias para los próximos 03 días; Fuente IDEAM

PRONÓSTICO PARA EL FIN DE SEMANA

Precipitación: El día de hoy se prevé buen tiempo sobre La mojana tanto en la tarde como en horas de la noche; para este fin de semana las condiciones secas predominaran en la región durante el ciclo diurno; para la noche del sábado y madrugada del domingo se advierte sobre la ocurrencia de llluvias de variada intensidad sobre el sur de La mojana.

Temperatura: Durante la tarde de hoy se pronostica una temperatura máxima de 36°C sobre Mojana Bolivarense y mínima de 23°C en la madrugada del día de mañana sobre Bajo Cauca. Las sensaciones térmicas máximas para los siguientes dos días oscilaran entre los 37°C y 40°C.

2.1 CONDICIONES HIDROLÓGICAS ANTECEDENTES



Condiciones hidrológicas actuales para el 30/01/2020

CONVENCIONES DE TERMINOS HIDROLÓGICOS

	Lluvias	Lluvias antecedentes intensas o continuas y/o pronóstico de las mismas, las cuales pueden generar crecientes súbitas en los ríos principales y sus afluentes.
	Descenso	Condición de disminución de niveles.
	Ascenso	Condición de aumento de niveles.
	Creciente súbita	Fenómeno natural que se presenta en los ríos de montaña como consecuencia de la ocurrencia de lluvias intensas o torrenciales en zonas de alta pendiente del cauce principal y sus afluentes.
	Tránsito de crecientes	Es el desplazamiento de una onda de crecida de aguas arriba hacia aguas abajo de la corriente.
	Creciente por desembalse	Proceso de tránsito del flujo de agua por descarga controlada desde un embalse.
	Inundación	Aumento en los niveles y/o caudales de los cuerpos de agua que superan la capacidad máxima de transporte o modificación de la sección transversal que la reduce, ocasionando el desbordamiento e inundación de sus zonas aledañas.
	Niveles estables	No se presentan fluctuaciones considerables de nivel del cuerpo de agua.



Alerta ROJA

PARA TOMAR ACCIÓN Advierte a los sistemas de prevención y atención de desastres sobre la amenaza que puede ocasionar un fenómeno con efectos adversos sobre la población, el cual requiere la atención inmediata por parte de la población y de los cuerpos de atención y socorro. Se emite una alerta sólo cuando la identificación de un evento extraordinario indique la probabilidad de amenaza inminente y cuando la gravedad del fenómeno implique la movilización de personas y equipos, interrumpiendo el normal desarrollo de sus actividades cotidianas.



Alerta NARANJA

PARA PREPARARSE Indica la presencia de un fenómeno. No implica amenaza inmediata y como tanto es catalogado como un mensaje para informarse y prepararse. El aviso implica vigilancia continua ya que las condiciones son propicias para el desarrollo de un fenómeno, sin que se requiera permanecer alerta.

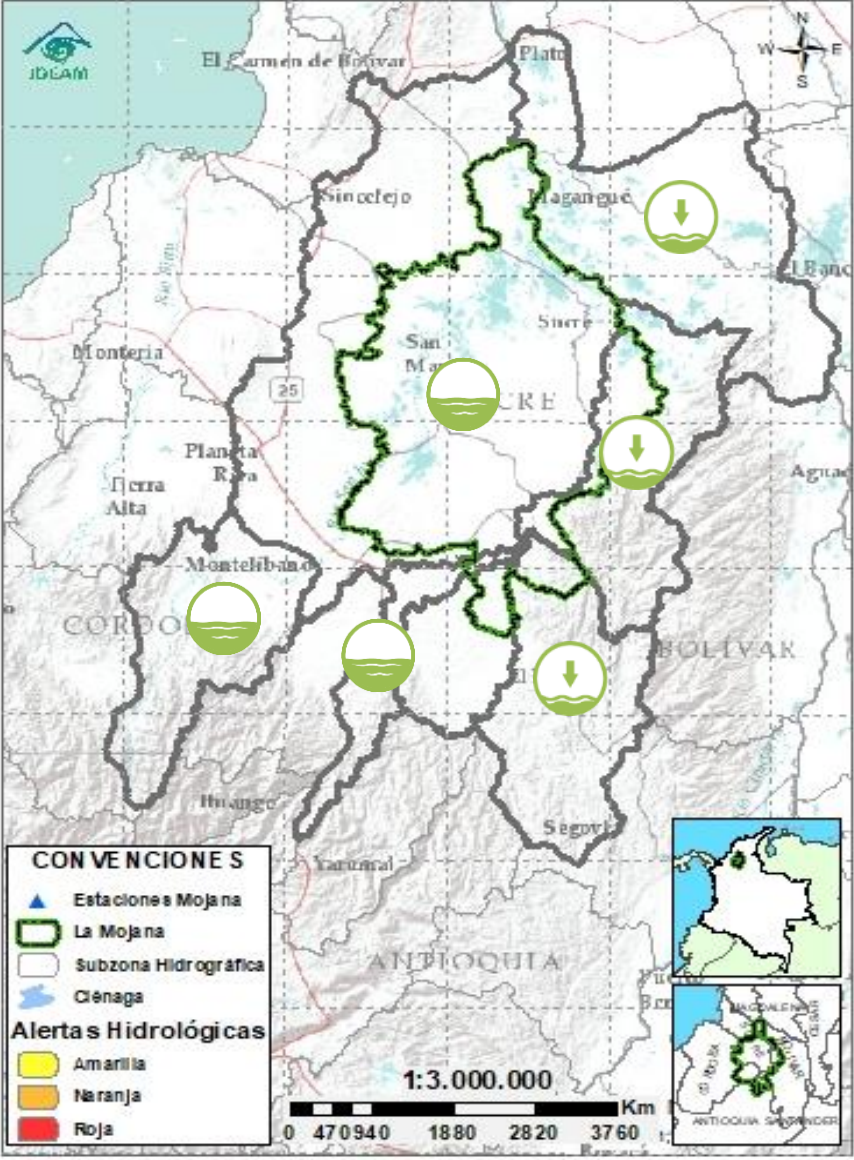


Alerta AMARILLA

PARA INFORMARSE Es un mensaje oficial por el cual se difunde información. Por lo regular se refiere a eventos observados, registrados o registrados y puede contener algunos elementos de pronóstico a manera de orientación. Por sus características pretéritas y futuras difiere del aviso y de la alerta, y por lo general no está encaminado a alertar sino a informar.

SIN ALERTA La información que se suministra se encuentra fuera de los umbrales de alerta.

2.2 CONDICIONES HIDROLÓGICAS ACTUALES

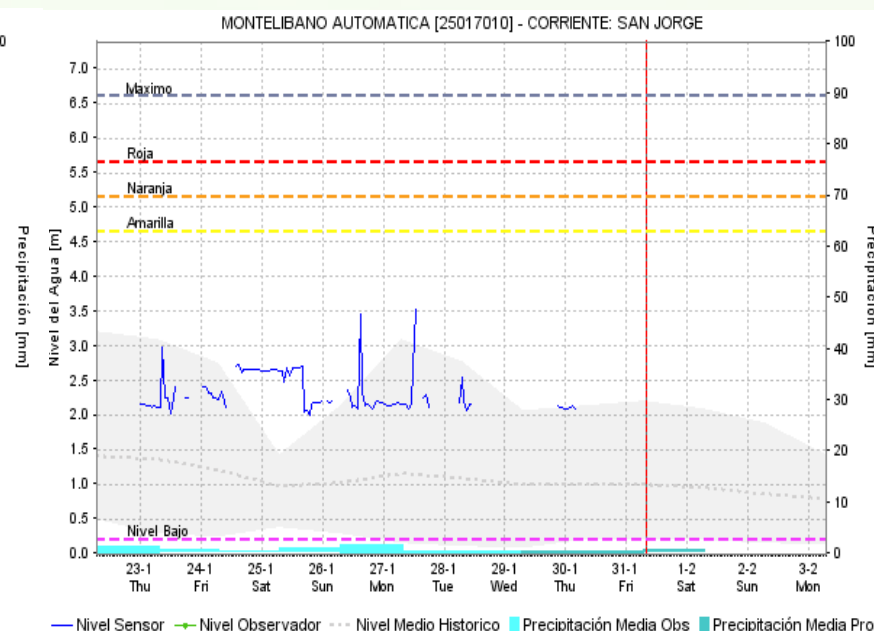
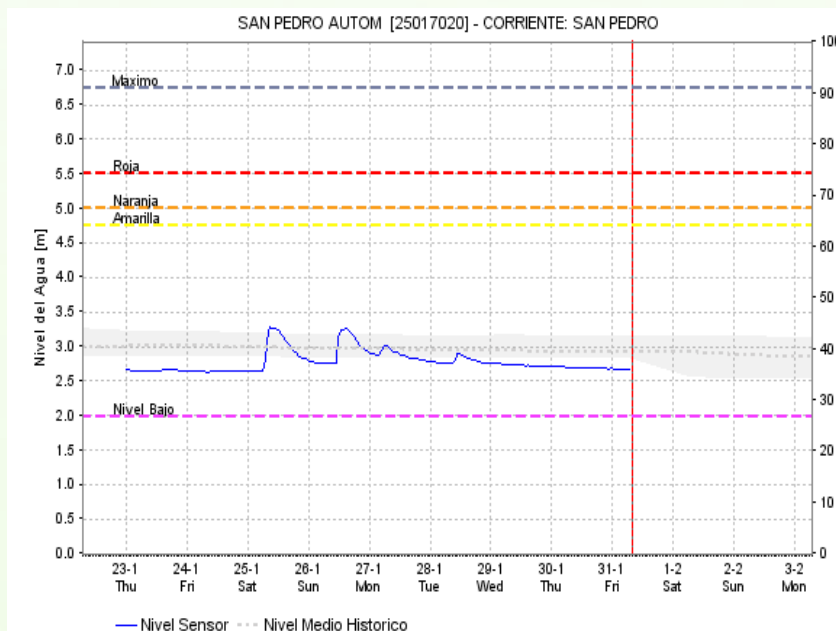


Descripción condiciones hidrológicas: Persisten los niveles bajos en la cuenca baja del río Magdalena (entre el Banco y Plato) condición que se prevé se mantenga durante el fin de semana. Así mismo se observa descenso gradual de los niveles en la cuenca baja del río Nechí y cuenca del río Cauca (entre río Nechí y brazo de loba) Por otro lado prevalecen los niveles estables en las cuencas alta y baja del río San Jorge y río Cauca (entre Puerto Valdivia y río Nechí) condición que se mantendrá a lo largo del fin de semana.

Alerta	Zona Hidrografica	Subzona o Cuenca Hidrografica	Descripción de la alerta hidrológica
Sin alerta	Bajo Magdalena-Cauca – San Jorge	Cuenca alta del río San Jorge	Se observan niveles estables en la cuenca alta del río San Jorge y en su tributario el río San Pedro, se prevé que esta condición se mantenga durante el día de hoy.
Sin alerta	Bajo Magdalena-Cauca – San Jorge	Cuenca baja del río San Jorge	Niveles estables en el río San Jorge, así como en el sistema de ciénagas y caños asociados.
Sin alerta	Bajo Magdalena-Cauca – San Jorge	Directos al bajo Cauca-Ciénaga La Raya entre el río Nechí y Brazo de Loba	Descenso gradual de los niveles estable en el río Cauca a la altura de los municipios de Nechí (Antioquia), San Jacinto del Cauca (Bolívar), Guaranda, Majagual (Sucre), Achí (Bolívar) y en el sector La Raya - Brazo de Loba.
Sin alerta	Nechí	Cuenca baja del río Nechí	Se observa descenso de los niveles del río Nechí en su cuenca baja, se espera que esta condición se mantenga a lo largo del día
Sin alerta	Cauca	Directos al Cauca entre Pto. Valdivia y río Nechí	Se observan niveles estables en el río Cauca entre los municipios de Puerto Valdivia y Nechí.
Sin alerta	Bajo Magdalena	Directos Bajo Magdalena entre el Banco y Plato	Niveles bajos en el río Magdalena, en el tramo comprendido entre las poblaciones de Coyongal y Magangué., con valores en el rango de los promedios medios a bajos históricos. Se pueden presentar restricciones en la navegación fluvial, principalmente de embarcaciones mayores y posible desabastecimiento en las poblaciones asentadas en las riberas del río. Esta información fue confirmado con reporte de CDGRD Magangué el 29/01/2020

Nota 1: Las alertas hidrológicas pueden ser corregidas y/o actualizadas en el futuro. No representa una certificación oficial del IDEAM.
Nota 2: Es probable que los eventos hidrológicos reportados en las alertas emitidas no se estén presentando sobre los ríos principales sino sobre sus afluentes.
Nota 3: El IDEAM recomienda a la población ribereña estar muy atentos al comportamiento de los niveles de los ríos y atender las recomendaciones que la Unidad Nacional de Gestión del Riesgo de Desastres (UNGRD) emita para la implementación de medidas de contingencia ante posibles afectaciones por desbordamientos e inundaciones.

2.2.1 SUBZONA HIDROGRÁFICA DEL RÍO SAN JORGE CUENCA ALTA



Subzona
hidrográfica

Alerta

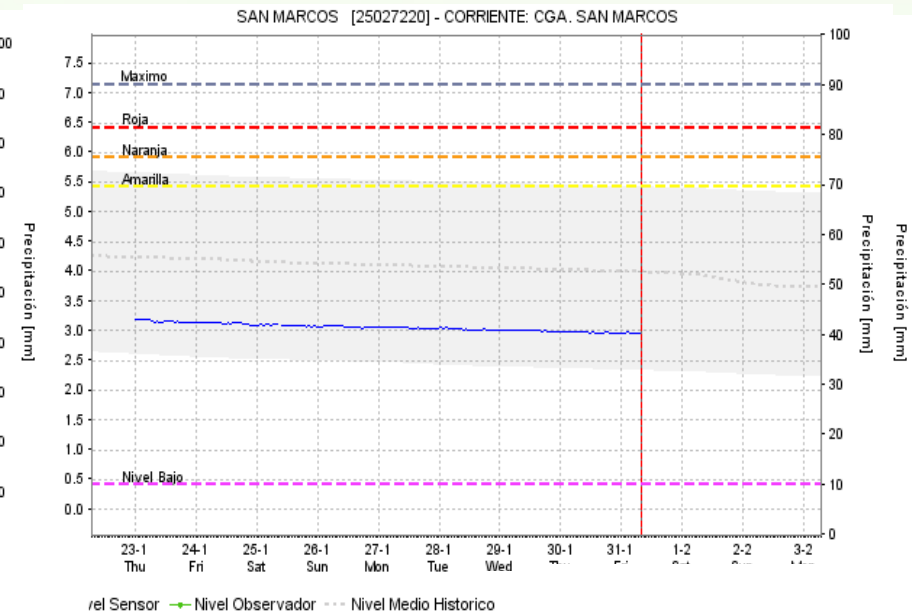
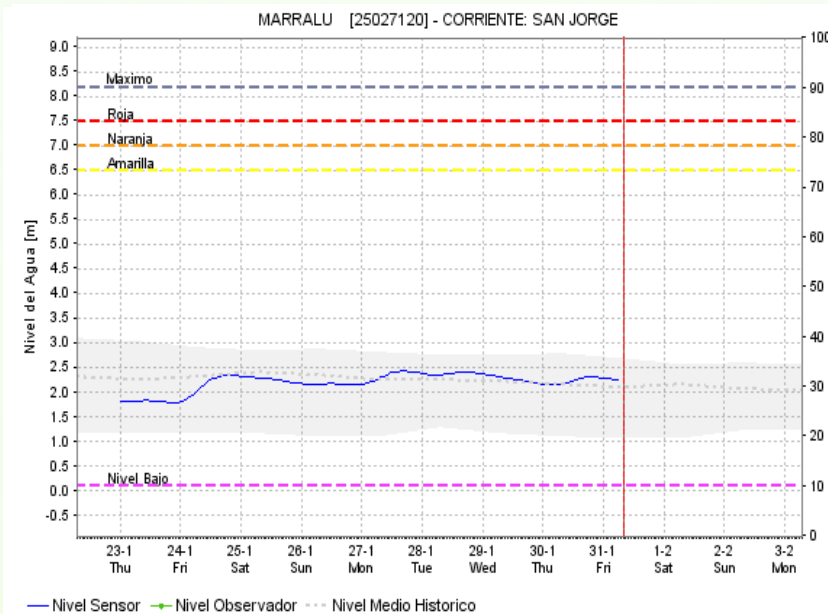
Descripción

Cuenca alta
del río San
Jorge

Sin
alerta

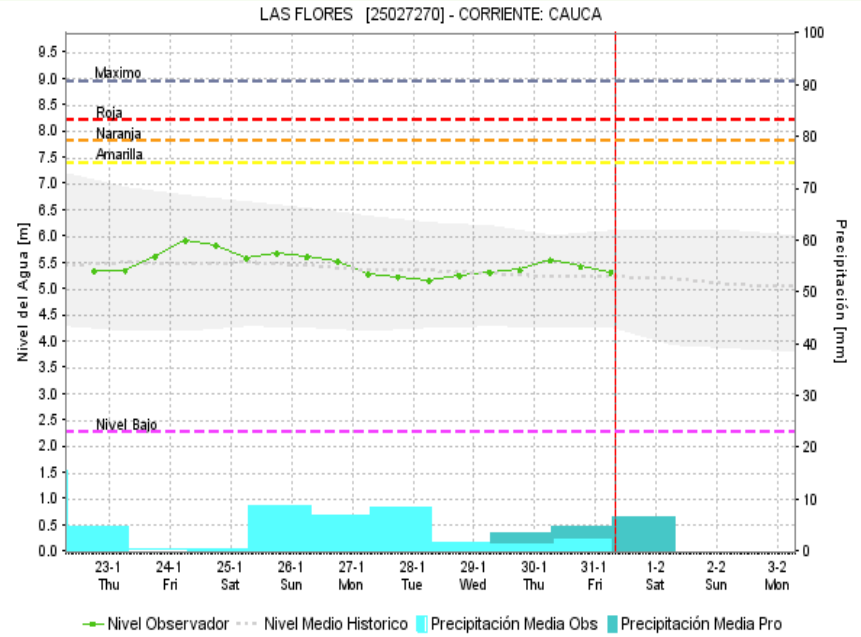
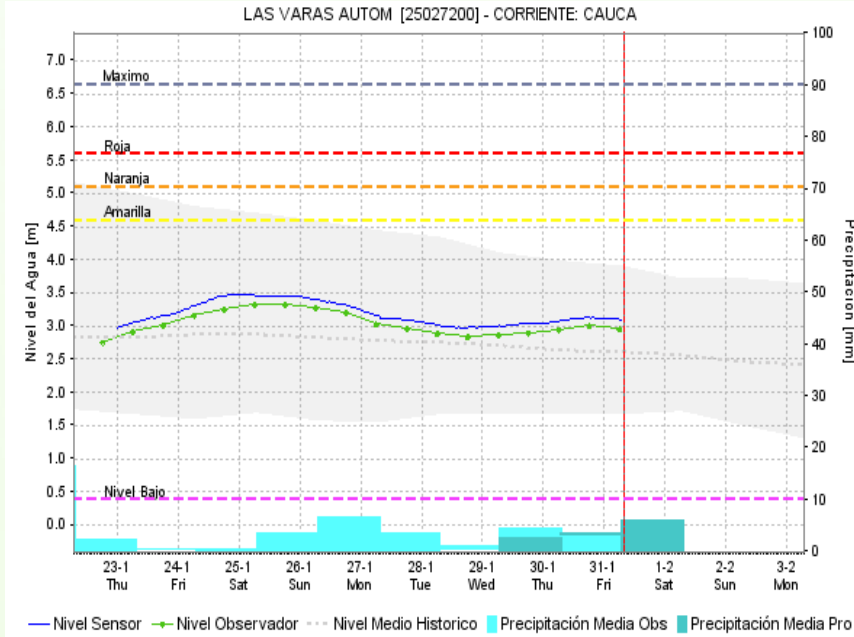
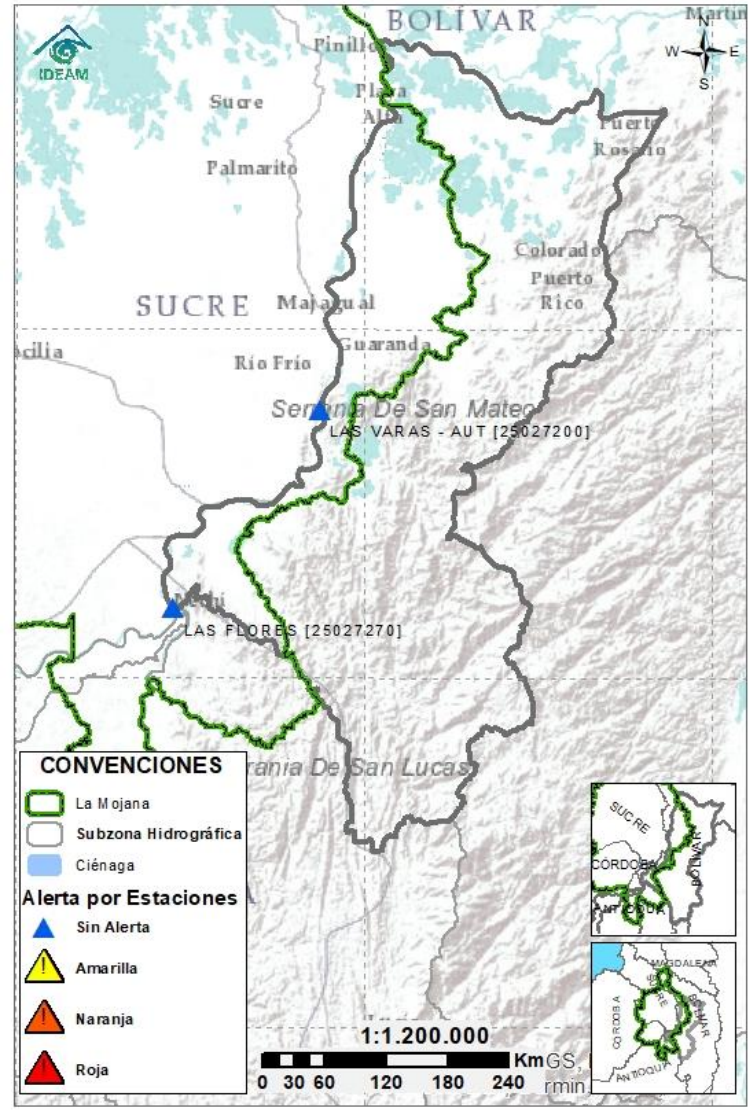
Se observan niveles estables en la cuenca alta del río San Jorge y en su tributario el río San Pedro, se prevé que esta condición se mantenga durante el día de hoy.

2.2.2 SUBZONA HIDROGRÁFICA DEL RÍO SAN JORGE CUENCA BAJA



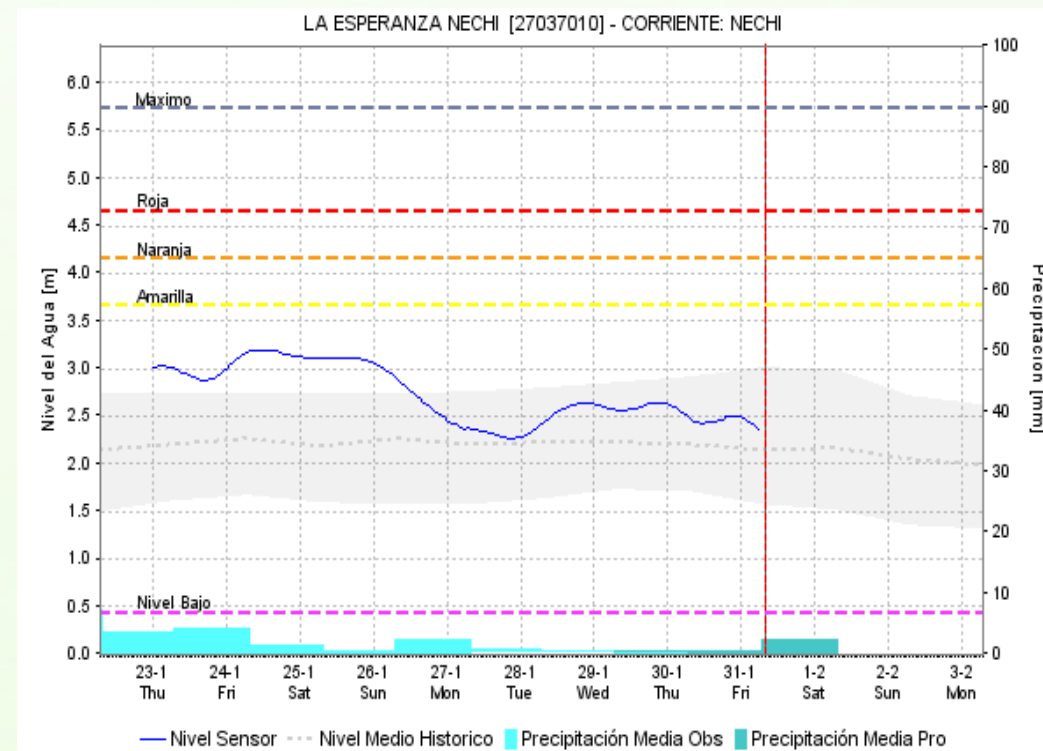
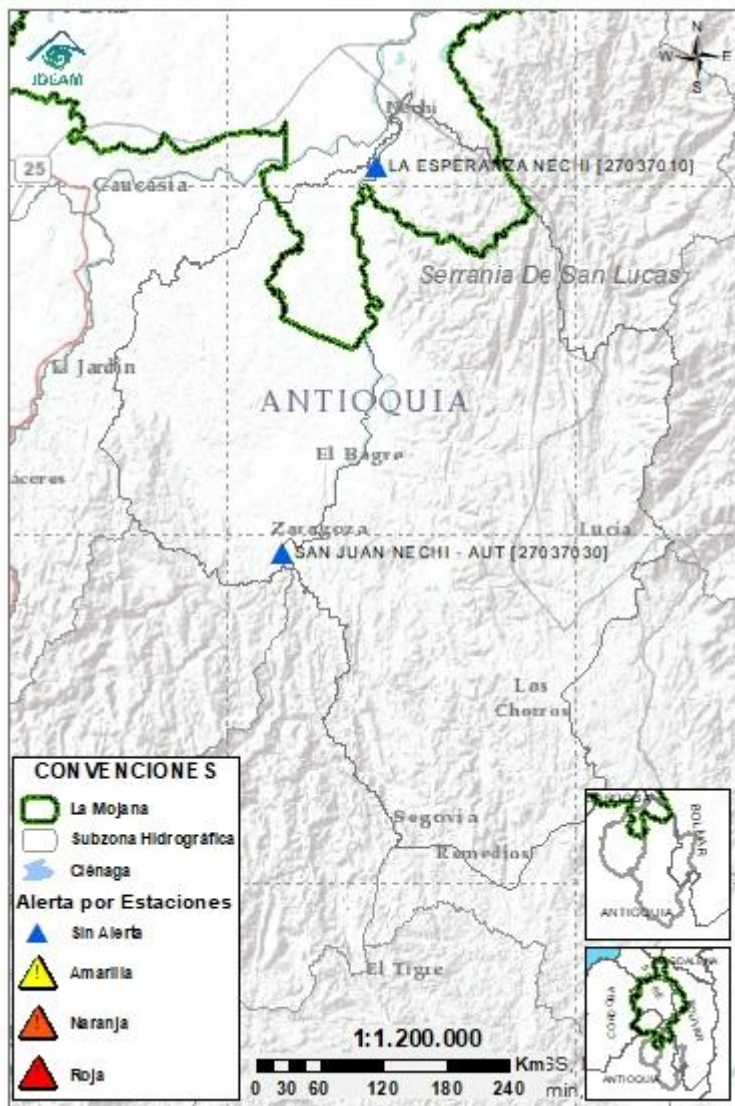
Subzona hidrográfica	Alerta	Descripción
Cuenca baja del río San Jorge	Sin alerta	Niveles estables en el río San Jorge, así como en el sistema de ciénagas y caños asociados.

2.2.3 DIRECTOS AL BAJO CAUCA - CIÉNAGA LA RAYA ENTRE EL RÍO NECHÍ Y EL BRAZO DE LOBA



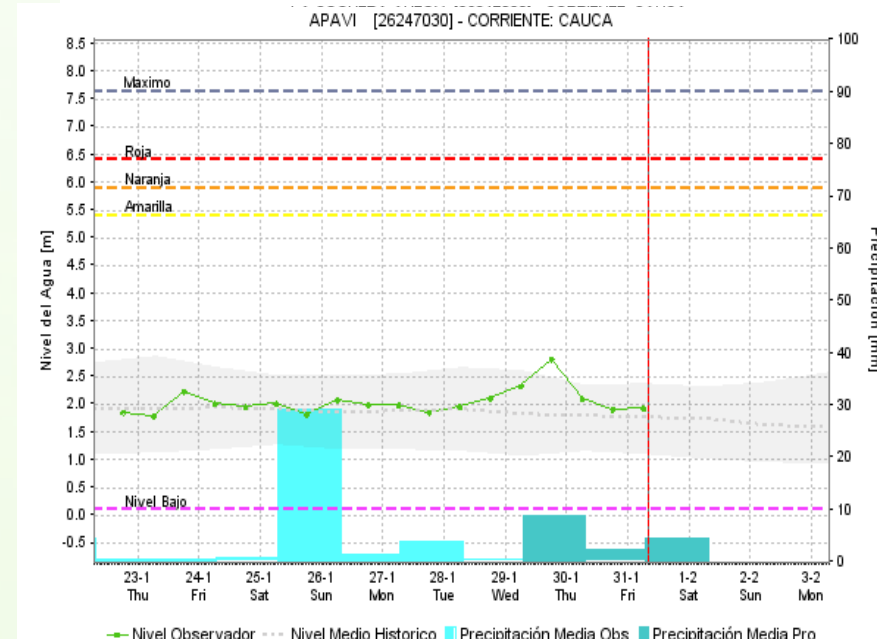
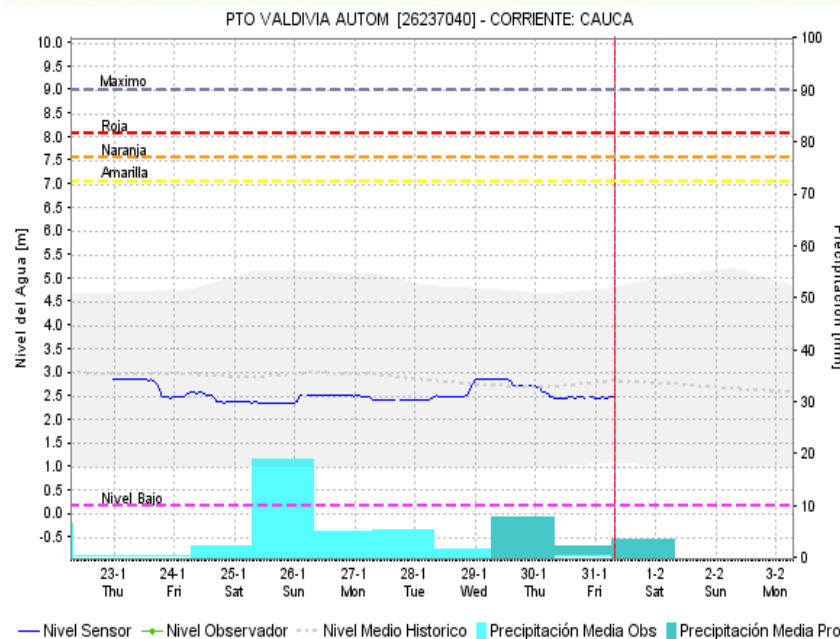
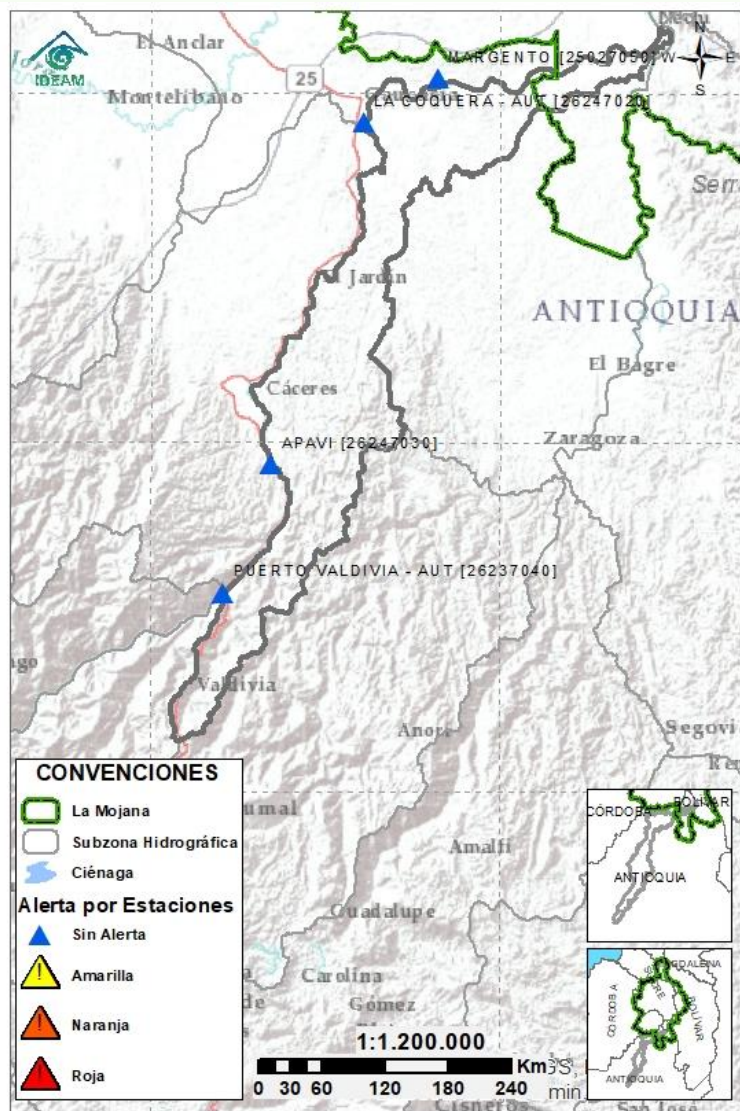
Subzona hidrográfica	Alerta	Descripción
Directos al bajo Cauca- Ciénaga La Raya entre el río Nechí y Brazo de Loba	Sin alerta	Descenso gradual de los niveles estable en el río Cauca a la altura de los municipios de Nechí (Antioquia), San Jacinto del Cauca (Bolívar), Guaranda, Majagual (Sucre), Achí (Bolívar) y en el sector La Raya - Brazo de Loba.

2.2.4 SUBZONA HIDROGRÁFICA DEL RÍO NECHÍ CUENCA BAJA



Subzona hidrográfica	Alerta	Descripción
Cuenca baja del río Nechí	Sin alerta	Se observa descenso de los niveles del río Nechí en su cuenca baja, se espera que esta condición se mantenga a lo largo del día

2.2.5 DIRECTOS AL CAUCA ENTRE PTO. VALDIVIA Y RÍO NECHÍ



Subzona
hidrográfica

Alerta

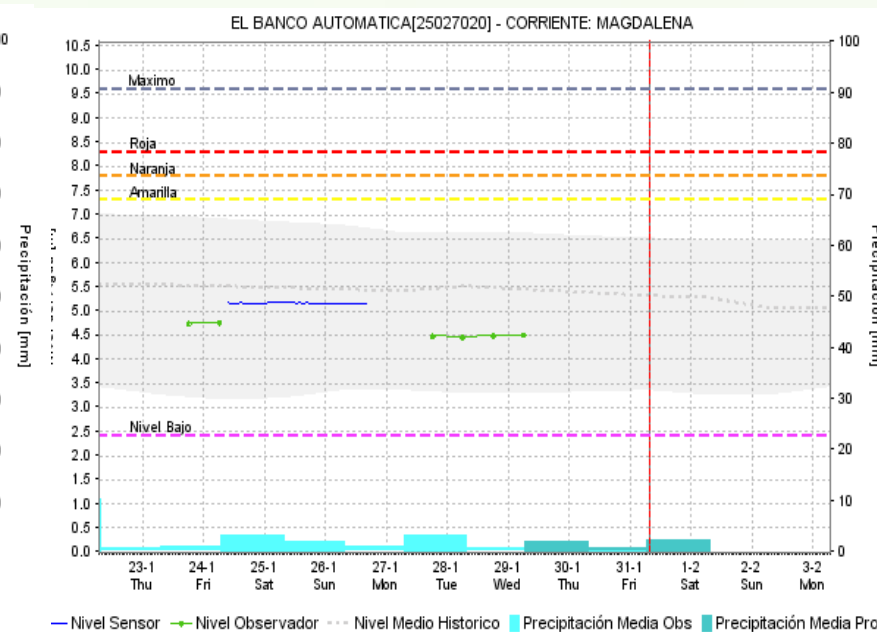
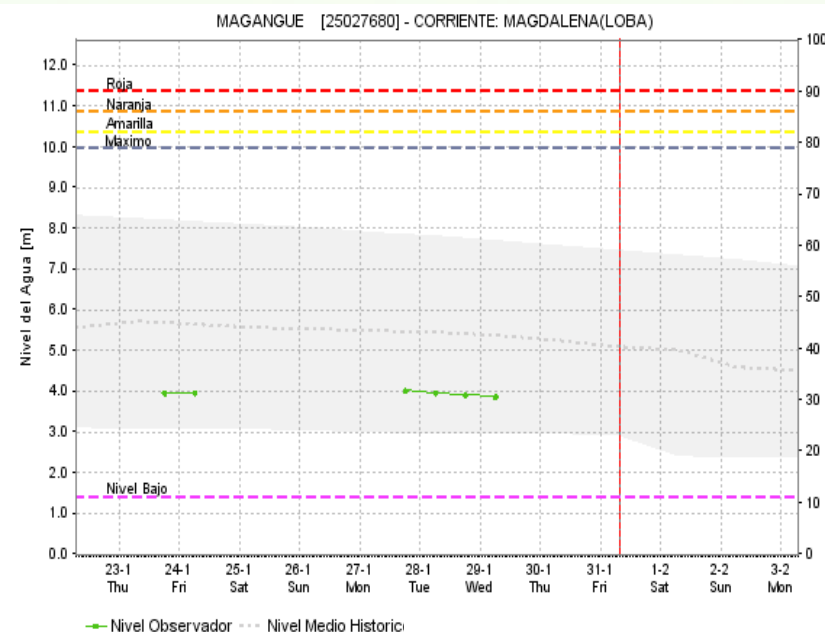
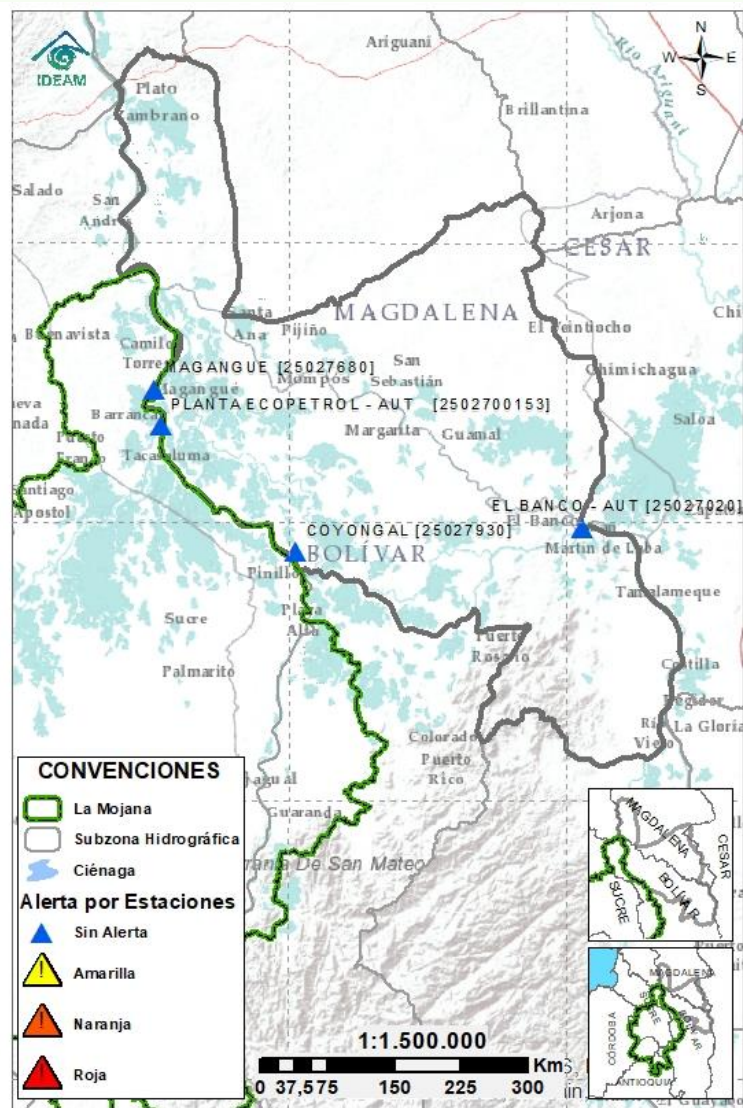
Descripción

Directos al
Cauca entre
Pto. Valdivia
y río Nechí

Sin
alerta

Se observan niveles estables en el río Cauca entre los municipios de Puerto Valdivia y Nechí.

2.2.6 DIRECTOS AL BAJO MAGDALENA ENTRE EL BANCO Y EL PLATO



Subzona
hidrográfica

Alerta

Descripción

Directos Bajo
Magdalena
entre el Banco
y el Plato

Niveles bajos en el río Magdalena, en el tramo comprendido entre las poblaciones de Coyongal y Magangué., con valores en el rango de los promedios medios a bajos históricos. Se pueden presentar restricciones en la navegación fluvial, principalmente de embarcaciones mayores y posible desabastecimiento en las poblaciones asentadas en las riberas del río. Esta información fue confirmado con reporte de CDGRD Magangué el 29/01/2020



Estaciones Meteorológicas automáticas y convencionales en la región de la Mojana

Leyenda	Estación	Municipio	Departamento	Tipo	Código
B1	Aeropuerto Baracoa	Magangué	Bolívar	Convencional	25025100
B2	Planta Ecopetrol	Magangué	Bolívar	Automática	250270153
B3	Las varas	San Jacinto del Cauca	Bolívar	Convencional	25027200
C1	Ayapel	Ayapel	Cordoba	Convencional	25025030
C2	Caño Barro	Ayapel	Cordoba	Automática	13027040
C3	Marralu	Ayapel	Cordoba	Automática	25027770
S1	Majagual	Majagual	Sucre	Convencional	25020340
S2	San Benito Abad	San Benito Abad	Sucre	Convencional	25025180
S3	Santiago Apóstol	San Benito Abad	Sucre	Convencional	25020760
S4	San Marcos	San marcos	Sucre	Automática	25025340
S5	San Luis	Sucre	Sucre	Convencional	25021370

Horarios de monitoreo y pronóstico de las condiciones meteorológicas





El ambiente
es de todos

Minambiente

EQUIPO DE TRABAJO CRPA LA MOJANA

Elaborado por:

AARON OMAÑA-RAFAEL MUNDARAY, Meteorólogo:
ROCÍO ALEJANDRA SANCHEZ, Hidróloga

Con la colaboración de:

JAIRO VELEZ, Apoyo SIG
KEVIN PEREZ, Estadístico
MAYERLIN SANDOVAL, Comunicadora

www.corpomojana.gov.co

Correo Electrónico:

corpomojana@corpomojana.gov.co

Cra. 21 # 21 A – 44 San Marcos - Sucre

Teléfono: (+57) (5) 295 5347

YOLANDA GONZALEZ HERNÁNDEZ,

Directora General IDEAM.

DANIEL USECHE SAMUDIO,

Jefe (E) Oficina del Servicio de Pronósticos y Alertas

www.ideam.gov.co/

Correos electrónicos:

servicio@ideam.gov.co,

alertas@ideam.gov.co

Calle 25 d # 96b - 70, piso 3. Bogotá, D.C.

Teléfono: 307 5625 ext. 1334 - 1336.

LILIANA QUIROZ, Directora General de la Corporación para el
Desarrollo Sostenible de La Mojana y el San Jorge –
CORPOMOJANA.

ÉDGAR ORTIZ PABÓN, Gerente del Fondo Adaptación

DIANA ISABEL DIAZ, Coordinadora del Proyecto
Mojana Clima y Vida.

MYRIAM ANDREA CALDERÓN, Asesor Sistema de Alertas
Tempranas

